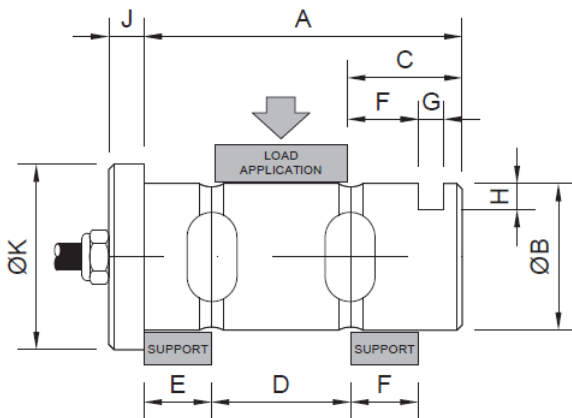


Especificaciones

Parámetros	Unidad de medida	Especificaciones		
Modelo	-	BLP	STA2	STA3
Carga Nominal (C.N.)	kg	...		
Precisión		0,5%		
Error de histéresis	%C.N.	< 0,07%		
Crepp, en 30 minutos	%C.N.	0,01%		
Rango de temperatura	Compensado	-10 ... +40 (+14 ... +104)		
	Operación	-20 ... +60 (-4 ... +140)		
	Almacenamiento	-20 ... +70 (-4 ... +158)		
Efecto de la temperatura sobre la sensibilidad	% / 10°C	0,044		
Efecto de la temperatura sobre el cero	% / 5°C	0,015		
Min. Resistencia de aislamiento (V.Test = 100V)	GΩ	4		
Límite de carga	Máxima	150		
	Sin perder características	200		
	Rotura	>300		
Tipo de cable	-	4 x 0.22 mm ² Ø6		
Longitud del cable	m	5		
Material	Cable	Poliuretano (PU)		
	Cuerpo de la célula	Aleación de acero/ Acero inox.	Acero inoxidable	Aleación de acero / Acero inox.
Tratamiento	-	Niquelado (solo aleación de acero)		
Protección	-	IP65	IP68	IP66

Esquema de dimensiones (mm)

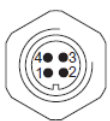


Opciones de salidas y diagrama de conexionado

Parámetros	Especificaciones
Tolerancia de ajuste a cero	3.85 ... 4.15 mA
Salida con Carga Nominal	20 ± 0.3 mA
Alimentación	10 ... 40 V
Consumo de corriente	< 30 mA

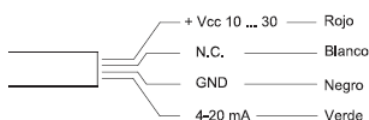
Conexión con conector

CONECTOR M-12



- 1 ● +Vcc
- 2 ● N.C.
- 3 ● GND
- 4 ● 4-20 mA

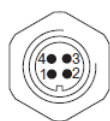
Conexión con cable



Parámetros	Especificaciones
Tolerancia de ajuste a cero	0 ... 0.2 V
Salida con Carga Nominal	10 ± 0.2V
Alimentación	10 ... 36 V
Consumo de corriente	< 15 mA

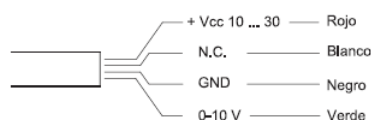
Conexión con conector

CONECTOR M-12



- 1 ● +Vcc
- 2 ● N.C.
- 3 ● GND
- 4 ● 0-10 V

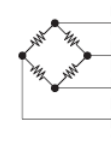
Conexión con cable



Parámetros	Especificaciones
Tolerancia de ajuste a cero	±0,1 mV/V
Sensibilidad	1.0 ± 0.3
Máxima excitación de voltage	24 V
Impedancia de salida	700 Ω

Conexión con conector

CONECTOR M-12



- + Exc. ● 1
- + Señal ● 4
- Exc. ● 3
- Señal ● 2
- Malla



Conexión con cable

